

## Sjukfrånvaro i förhållande till totalt ordinarie arbetstid i procent 2021

### Kontor

	Jan	Feb	Mars	April	Maj	Juni	Juli	Aug	Sep	Okt	Nov	
Barn och ungdomskontoret	6,77	10,65	10,06	9,95		9,39	6,54	3,14	4,86	7,06	7,33	7,9
Kommunledningskontoret	1,01	2,37	1,48	1,41		1	0,74	0,31	1	1,07	1,57	3,11
Kultur- och folkhälsokontoret	6,96	5,75	5,15	5,39		5,81	4,57	2,45	3,67	6,35	6,24	7,6
Omsorgskontoret	15,16	12,7	11,12	10,9		10,43	8,34	7,52	8,53	10,63	11,46	10,76
Samhällsbyggnadskontoret	7,86	7,22	7,68	8,77		8,39	5,18	4,76	5,02	5,75	6,26	8,19
Totalt 2021	9,38	9,68	8,88	8,93		8,59	6,33	4,61	5,75	7,53	8	8,46

## Sjukfrånvaro i förhållande till totalt ordinarie arbetstid i procent 2022

### Kontor

	Jan	Feb	Mars	April	Maj	Juni	Juli	Aug	Sep	Okt	Nov	
Barn och ungdomskontoret	13,47	8,72	6,94	6,78		6,02	4,63	2,89	4,58	6,33	7,48	6,73
Kommunledningskontoret	4,04	2,89	2,2	0,77		1,6	0	1,01	0,46	2,05	3,96	2,44
Kultur- och folkhälsokontoret	11,54	8,01	4,76	5,08		4,11	4,92	2,73	3,7	5,33	6,33	6,52
Omsorgskontoret	15,12	14,49	10,35	8,55		9,53	8,1	8,83	7,47	8,75	10	10,07
Samhällsbyggnadskontoret	9,09	7,49	7,12	5,66		6,18	6,93	4,36	5,9	8,16	7,58	7,15
Totalt 2022	12,68	9,96	7,4	6,64		6,58	5,82	5,11	5,31	6,84	7,89	7,51

## Sjukfrånvaro i förhållande till totalt ordinarie arbetstid i procent 2023

### Förvaltning

	Jan	Feb	Mars	April	Maj	Juni	Juli	Aug	Sep	Okt	Nov	
Barn och ungdomsförvaltningen	6,53	9,12	9,93	9,21		6,77	4,27	3,75	5,06	7,38	7,39	8,16
Kommunledningsförvaltningen	1,97	1,34	1,25	1,33		0,79	1,04	1,14	0,64	1,62	2,08	2,38
Kultur- och folkhälsoförvaltningen	8,04	6,58	6,11	6,01		8,1	5,27	3,53	4,98	7,23	7,79	8,16
Omsorgsförvaltningen	7,94	7,23	9,06	8,46		6,58	5,24	6,12	6,93	8	9,57	9,43
Samhällsbyggnadsförvaltningen	9,79	8,27	7,57	8,28		7,63	5,41	4,86	5,65	6,35	8,16	7,68
Totalt 2023	7,24	7,5	8,32	7,9		6,55	4,65	4,6	5,5	7,07	7,92	8,15

## Sjukfrånvaro i förhållande till totalt ordinarie arbetstid i procent 2024

### Förvaltning

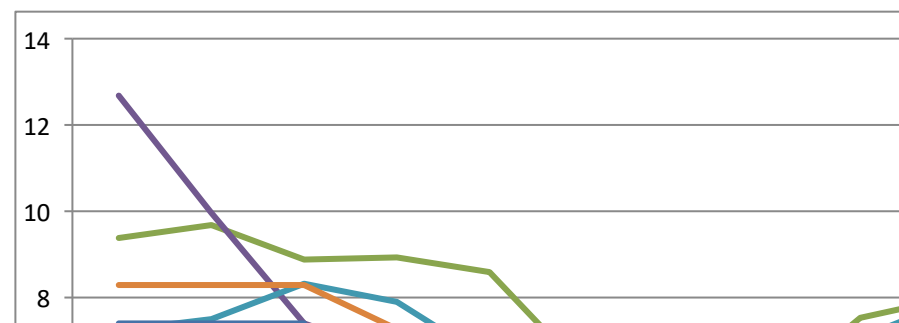
Q1					Q2			Q3			
Jan	Feb	Mars	April	Maj	Juni	Juli	Aug	Sep	Okt	Nov	

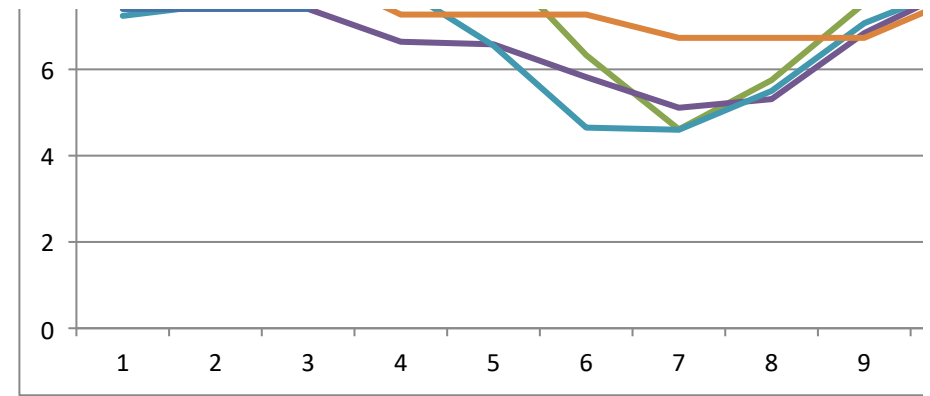
Barn och ungdomsförvaltningen	8,04	6,65	5,45
Kommunledningsförvaltningen	2,67	3,52	3,53
Kultur- och folkhälsoförvaltningen	6,14	3,92	4,81
Omsorgsförvaltningen	10,24	9,68	9,01
Samhällsbyggnadsförvaltningen	8,78	6,97	7,13
Totalt (Hylte kommun) 2024 Per Kvartal	8,29	7,27	6,73

### Sjukfrånvaro i förhållande till totalt ordinarie arbetstid i procent 2025

Förvaltning	Q1	Q2	Q3	Q4	Totalt 2025
Barn och ungdomsförvaltningen	6,61	6,03			
Kommunledningsförvaltningen	1,73	2,37			
Kultur- och folkhälsoförvaltningen	5,29	4,22			
Omsorgsförvaltningen	9,86	8,02			
Samhällsbyggnadsförvaltningen	7,86	5,32			
Totalt (Hylte kommun) 2025	7,4	6,24			

	Jan	Feb	Mars	April	Maj	Juni	Juli	Aug	Sep	Okt	Nov	
Totalt 2021	9,38	9,68	8,88	8,93		8,59	6,33	4,61	5,75	7,53	8	8,46
Totalt 2022	12,68	9,96	7,4	6,64		6,58	5,82	5,11	5,31	6,84	7,89	7,51
Totalt 2023	7,24	7,5	8,32	7,9		6,55	4,65	4,6	5,5	7,07	7,92	8,15
Totalt 2024 Per kvartal	8,29	8,29	8,29	7,27		7,27	7,27	6,73	6,73	6,73	7,65	7,65
Totalt 2025 per kvartal	7,4	7,4	7,4	6,24		6,24	6,24					





Dec	Totalt 2021
8,54	7,69
4,07	1,6
7,95	5,62
11,1	10,6
7,27	6,84
8,88	7,86

Dec	Totalt 2022
7,87	6,88
1,54	1,93
7,71	5,89
12,65	10,28
7,95	6,95
9,05	7,54

Dec	Totalt 2023
7,43	7,12
2,27	1,49
7,37	6,59
7,27	7,63
9,27	7,4
7,19	6,87

<b>Q4</b>	Totalt 2024
Dec	

6,57	6,57
3,47	3,3
4,56	4,84
10,37	9,78
8,24	7,75
7,65	7,45

Dec	Totalt helår
8,88	7,86
9,05	7,54
7,19	6,87
7,65	7,45

